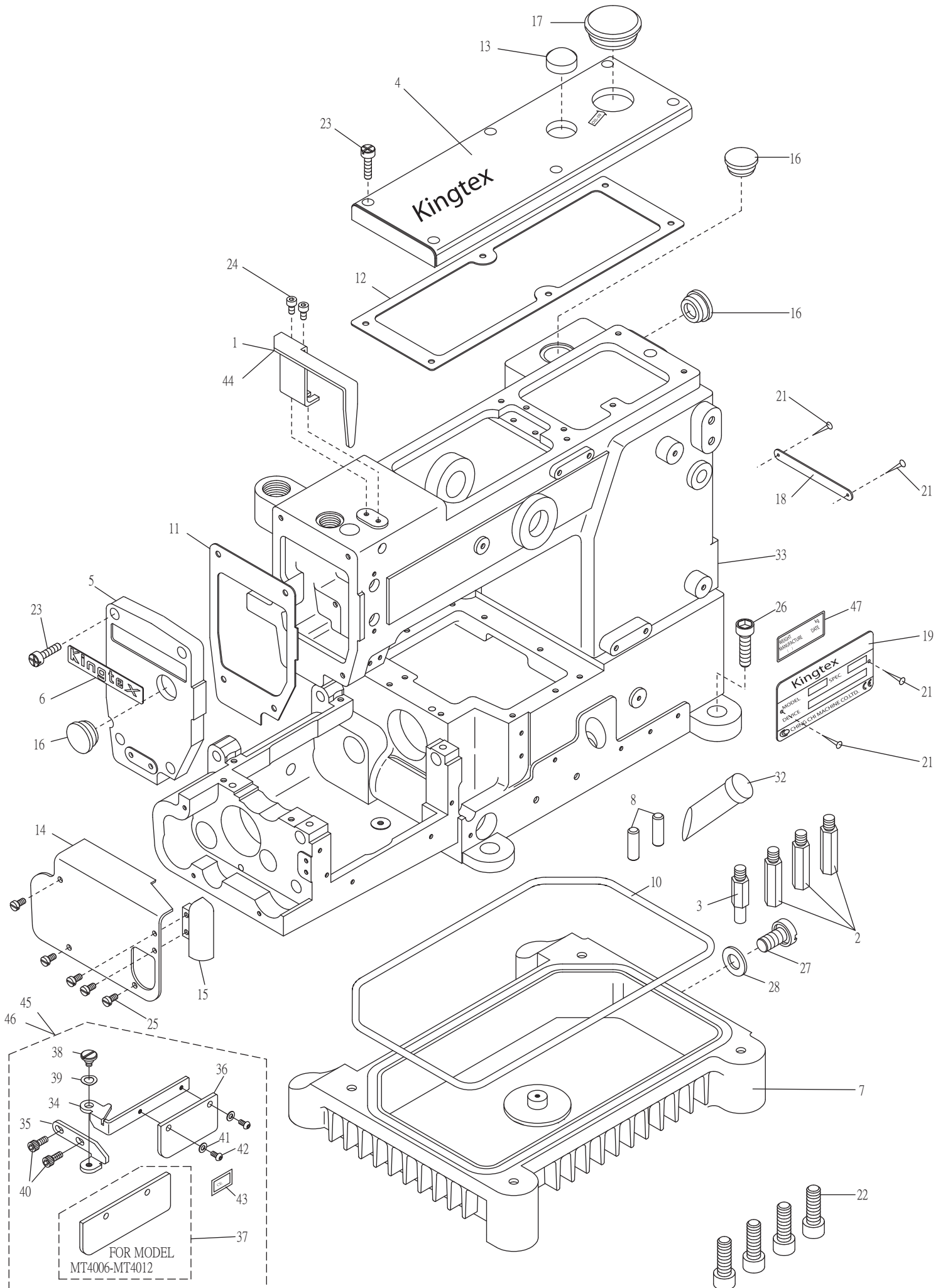


1.本體與外裝零件(一) Frame And Cover (一)

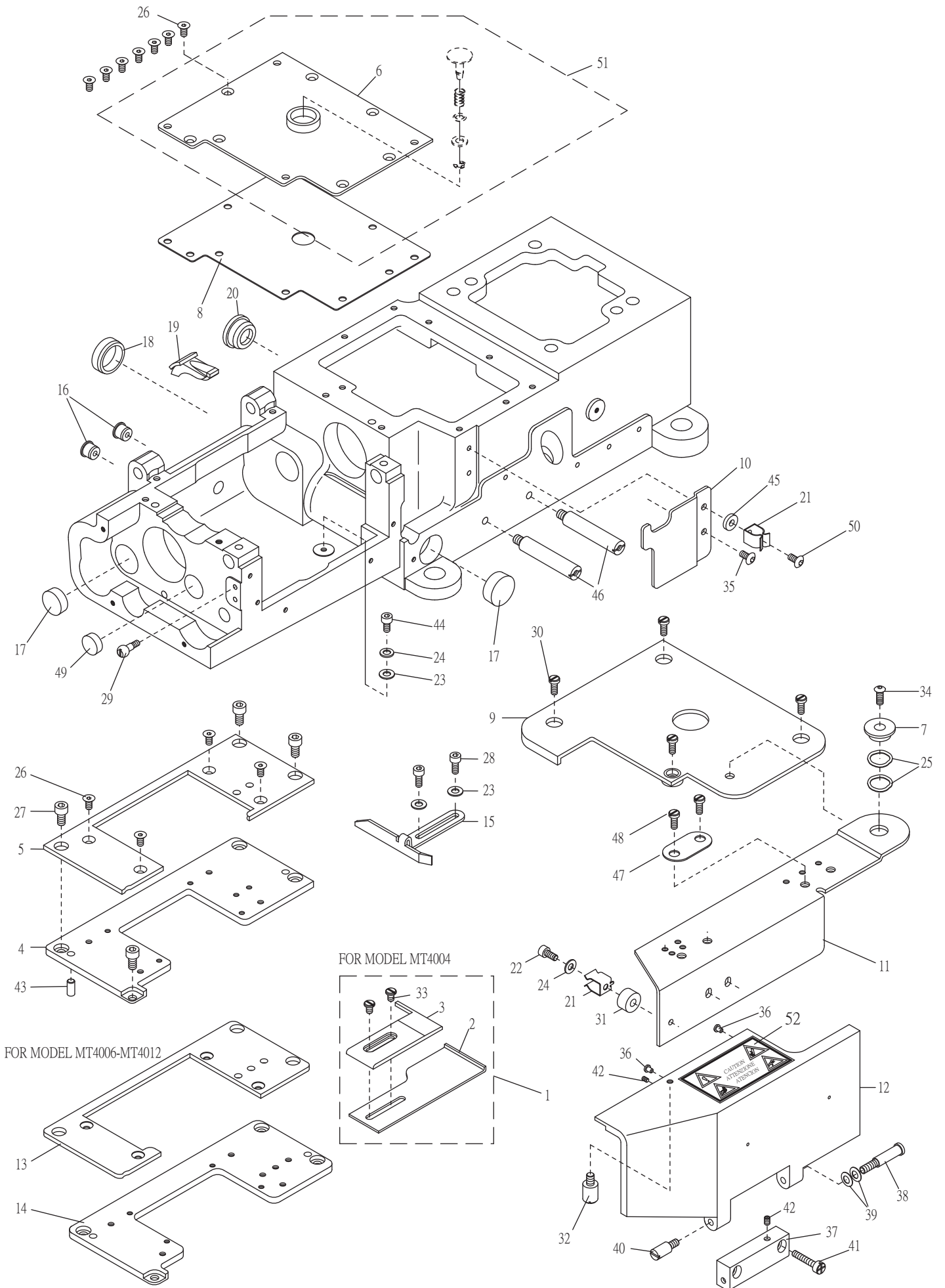


1.本體與外裝零件(一) Frame And Cover (一)

序號	物料編號	名稱	單位用量
Ref. No.	Parts Number	Description	Amt.Req.
*1	2310000101	針棒護蓋 Needle Cover -----	1
2	2310000102	下座腳樁 Supporting Bar -----	3
3	2310000103	下座腳樁 Supporting Bar -----	1
4	2310000104	上軸蓋 Top Cover -----	1
5	2310000105	針棒蓋 Needle Cover -----	1
6	2310000106	銘板 Plate -----	1
7	2310000107	油盤 Oil Reservoir -----	1
8	2310000108	銷 Pin -----	2
9	-----	-----	-
10	2310000110	油封 Gasket -----	1
11	2310000111	油封 Gasket -----	1
12	2310000112	油封 Gasket -----	1
13	2310000113	油鏡 Oil Window -----	1
14	2310000114	下座外蓋 Cloth Plate -----	1
15	2310000115	定位塊 Bracket -----	1
16	23100001161	孔塞 Plug -----	3
17	22000001051	孔塞 Plug (CT0105)-----	1
18	66477-1	機器號碼牌 Machine No. Plate -----	1
19	66485-2	車型銘板 Plate -----	1
20	-----	-----	-
21	66620	鉚釘 Rivet -----	4
22	8MM08502513A	螺絲 Screw (M8-1.25*25) (MT0122)-----	4
23	8MC04281207D	螺絲 Screw (CT0102 M4-0.7*12)-----	10
24	8MM04280807A	螺絲 Screw (M4-0.7*8) (MT0124) -----	2
25	8MB04280807K	螺絲 Screw (CT0215 M4-0.7*8) -----	5
26	8MM08502013A	螺絲 Screw (CT0106 M8-1.25*20) -----	4
27	8SM95281017A	螺絲 Screw (SH0243 3/8"-28*10) -----	1
28	2100000244	墊圈 Washer (Sh0244)-----	1
29	-----	-----	-
30	-----	-----	-
31	-----	-----	-
32	2110001507	油面鏡 Oil Sign Gauge (R6031507) -----	1
33	2310000133	車頭 Frame Unit -----	1
34	2310000134	護目鏡支架 Bracket -----	1
35	2310000135	固定座 Bracket -----	1
36	2310000136	護目鏡 Safety Plate (MT4001-MT4004) -----	1
*37	2310000137	護目鏡 Safety Plate (MT4006-4023) -----	1
38	2310000138	螺樁 (Stud)-----	1
39	2310000139	波形墊圈 Washer -----	1
40	8MM04281007A	螺絲 Screw (FT0203 M4-0.7*10) -----	2
41	90PW030	墊圈 Washer (CT030211) -----	2
42	8MP03200606A	螺絲 Screw (MT0142 M3-0.5*6) -----	2
43	66451	貼紙 Paster -----	1
44	2310000144	針棒護蓋 Needle Cover -----	1
45	231A0000145	護目鏡支架組 Bracket Asm (MT4001-MT4004) -----	1
*46	231A0000146	護目鏡支架組 Bracket Asm (MT4006-4023)-----	1
47	66477-4	重量貼紙 Weight Paster -----	1

* For MT4006-MT4012 Use.

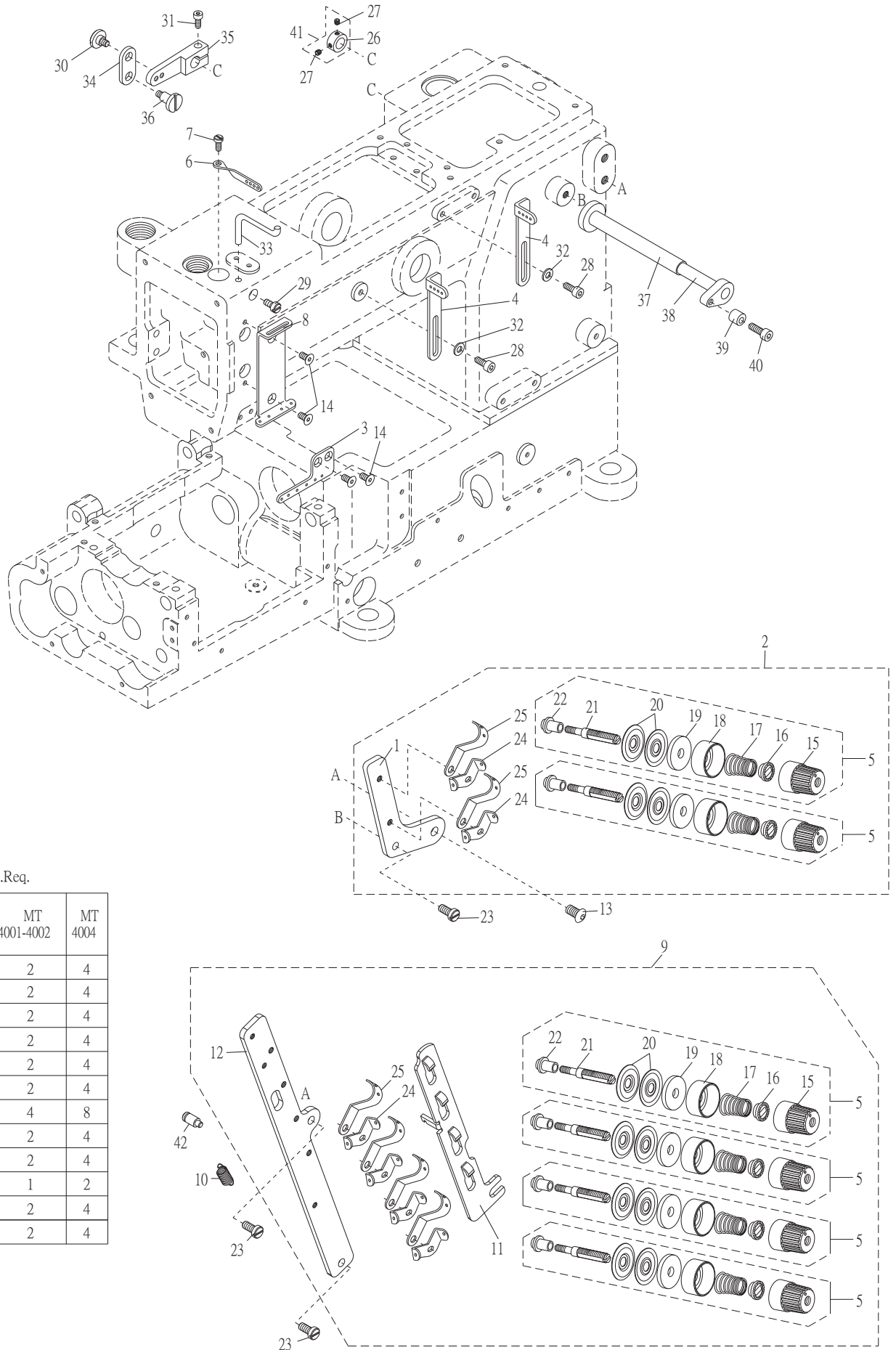
2.本體外裝零件 Frame Components (二)



2.本體外裝零件 Frame Components (二)

序號	物料編號	名稱	單位用量
Ref. No.	Parts Number	Description	Amt.Req.
1	231A0000201	導模組 Edge Guide Asm. (Mt4504)-----	1
2	2310000202	導模 Edge Guide -----	1
3	2310000203	導模 Edge Guide -----	1
4	2310000204	針板座 Needle Plae Seat -----	1
5	2310000205	封蓋 Cover -----	1
6	2310000206	下軸內蓋 Lower Shaft Cover -----	1
7	2310000207	隔環 Spacer -----	1
8	2310000208	防漏墊片 Gasket -----	1
9	2310000209	下座外蓋 Cloth Plate -----	1
10	2310000210	檔片 Defender -----	1
11	2310000211	下座前蓋 Cloth Plate -----	1
12	2310000212	前蓋 Front Cover -----	1
*13	2310000213	封蓋 Cover -----	1
*14	2310000214	針板座 Needle Plate Seat -----	1
15	23100002151	導模 Edge Guide -----	1
16	22000001091	孔塞 Plug (CT0109)-----	2
17	23100002171	孔塞 Plug -----	2
18	22000002451	孔塞 Plug (CT0245)-----	1
19	2310000219	孔塞 Plug -----	1
20	23100001161	孔塞 Plug -----	1
21	2200000121	夾簧 Latch Spring (Ct0121)-----	2
22	8MM04281207A	螺絲 Screw (M4-0.7*12) (CT0202)-----	1
23	2100000223	墊圈 Washer (CT0232)-----	3
24	90SW040	彈簧墊圈 Spring Washer (UTB0317) -----	2
25	2310000225	波形墊圈 Corrugated Washer -----	2
26	8MQ04280808A	螺絲 Screw (UTB0109 M4-0.7*8) -----	11
27	8MM05321009A	螺絲 Screw (CT0626 M5-0.8*10) -----	4
28	8MM04281007A	螺絲 Screw (FT0203 M4-0.7*10) -----	2
29	8MD04281008C	螺絲 Screw (M4-0.7*5) (MT0229) -----	1
30	8MB04281007K	螺絲 Screw (CT1237 M4-0.7*10) -----	4
31	2310000231	隔環 Spacer -----	1
32	2310000232	銷 Pin -----	1
33	8MB04280607K	螺絲 Screw (M4-0.7*6) (MT0233) -----	2
34	8MP06401011A	螺絲 Screw (M6-1*10) (MT0234)-----	1
35	8MP04280808A	螺絲 Screw (M4-0.7*8) (MT0235) -----	1
36	22100001191	減震橡膠 Rubber Cushion (FT0119)-----	2
37	2200000224	絞鏈 Hinge (Ct0224)-----	1
38	8MB04283809E	螺樁 Stud (M4-0.7*38)(CT0227)-----	1
39	2200000228	孟形墊圈 Washer (Ct0228)-----	2
40	8MB04280605M	螺絲 Screw (CT0230 M4-0.7*6) -----	1
41	8MC04281407D	螺絲 Screw (M4-0.7*14) (CT0225) -----	2
42	8MN04280400A	螺絲 Screw (M4-0.7*4) (CT0229) -----	3
43	2210090209	定位銷 Pin (FT0238)-----	2
44	8MM04280807A	螺絲 Screw (M4-0.7*8) (MT0124) -----	1
45	2310000245	隔環 Spacer -----	1
46	2310000246	支撐桿 Support ing Rod -----	2
47	2310000247	墊片 Washer -----	1
48	8MC06400810A	螺絲 Screw (M6-1*8) (MT0248) -----	2
49	23100002491	孔塞 Plug -----	1
50	8MP04281008A	螺絲 Screw (M4-0.7*10) (MT0250) -----	1
51	231A0000251	下軸內蓋組 Lower Shaft Cover Asm -----	1
52	66455	貼紙 Paster -----	1

3. MT4001-MT4004張力調整零件 Thread Tension Mechanism For MT4001-MT4004



零件用量列表 Amt.Req.

序號 Ref.No.	Model 機型	Amt.Req.	
		MT 4001-4002	MT 4004
5		2	4
15		2	4
16		2	4
17		2	4
18		2	4
19		2	4
20		4	8
21		2	4
22		2	4
23		1	2
24		2	4
25		2	4

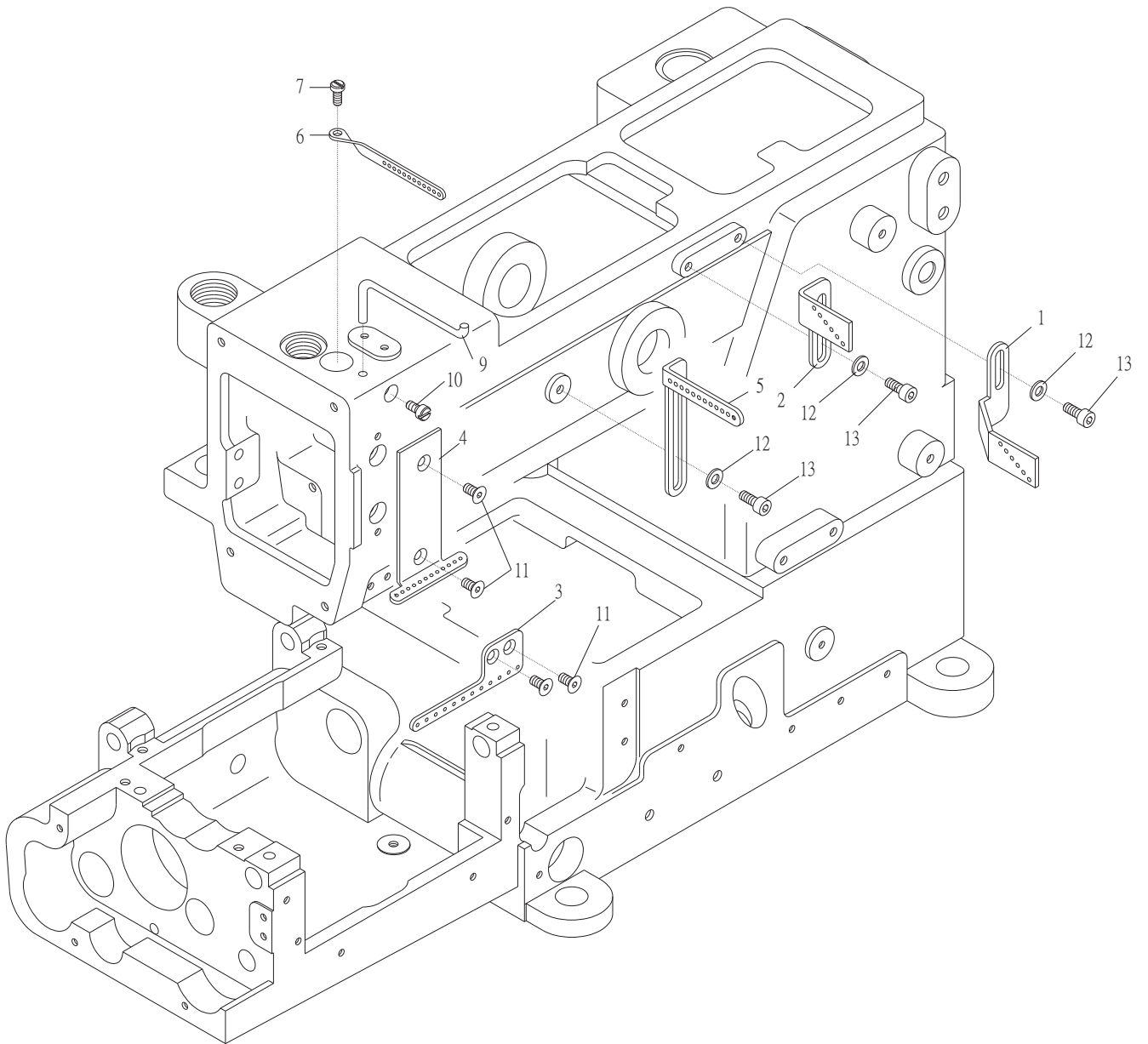
3. MT4001-MT4004 張力調整零件 Thread Tension Mechanism For MT4001-MT4004

序號	物料編號	名稱	單位用量
Ref. No.	Parts Number	Description	Amt.Req.
* 1	2320000301	導線座 Tension Post Support -----	1
* 2	232A0000302	鬆線組 Thread Tension Mechanism-----	1
3	2310000303	導線 Thread Guide -----	1
4	2310000304	導線 Thread Guide -----	2
5	231A0001923	張力調整組 Tension Asm. (Blue)-----	-
6	23100003061	導線 Thread Guide -----	1
7	8MB04280807K	螺絲 Screw (CT0215 M4-0.7*8) -----	1
8	2310000308	導線 Thread Guide -----	1
** 9	232A0000309	鬆線組 Thread Tension Mechanism-----	1
10	2310000310	彈簧 Spring -----	1
** 11	2320000311	鬆線板 Release Wedge -----	1
** 12	2320000312	導線座 Tension Post Support -----	1
13	8MP06401211A	螺絲 Screw (UTB0302 M6-1*12) -----	1
14	8MQ04280808A	螺絲 Screw (UTB0109 M4-0.7*8) -----	4
15	2100001121B	張力調整螺帽 Tension Nut (Blue) (SH1121)-----	-
16	2200000303	套管 Bushing (CT0303)-----	-
17	2100001132	彈簧 Spring (Blue) (SH1132)-----	-
18	2200000305	彈簧座 Spring Set (CT0305)-----	-
19	2100001127	羊毛氈 Felt (Sh1127)-----	-
20	2100001126	張力控制盤 Tension Disc (SH1126)-----	-
21	22000003081	螺樁 Stud (CT03081)-----	-
22	22000003091	隔環 Spacer (Ct03091)-----	-
23	8MC05321208A	螺絲 Screw (M5-0.8*12) (MT0332) -----	-
24	2200000311	導線 Thread Guide (CT0311)-----	-
25	2200000312	導線 Thread Guide (CT0312)-----	-
* 26	2210000534	定位環 Collar -----	1
* 27	8MN03200300A	螺絲 Screw (M3-0.5*3) (CT0115) -----	2
28	8MM04281007A	螺絲 Screw (FT0203 M4-0.7*10) -----	2
29	8MB04280807K	螺絲 Screw (M4-0.7*8) (CT0215) -----	1
** 30	2310000344	螺樁 Stud -----	1
** 31	8MK95301407A	螺絲 Screw (M4.5-0.75*14) (CT0837) -----	1
32	2100000223	墊圈 Washer (CT0232)-----	2
33	2310000333	導線 Thread Guide -----	1
** 34	2310000341	連桿 Link -----	1
** 35	2310000342	曲柄 Lever -----	1
** 36	2310000343	螺樁 Stud -----	1
37	2310000337	導管 Pipe -----	1
38	2310000338	軸 Shaft -----	1
** 39	2310000339	隔環 Spacer (See left Page) (CT03091)-----	1
** 40	8MM04281207A	螺絲 Screw (M4-0.7*12) (CT0202) -----	1
* 41	221A0000563	定位環組 Collar Asm.(F0534A)-----	1
42	2310001937	螺樁 Stud -----	1

* MT4001-MT4002 用For MT4001-MT4002. Use

** MT4004 用For MT4004 Use

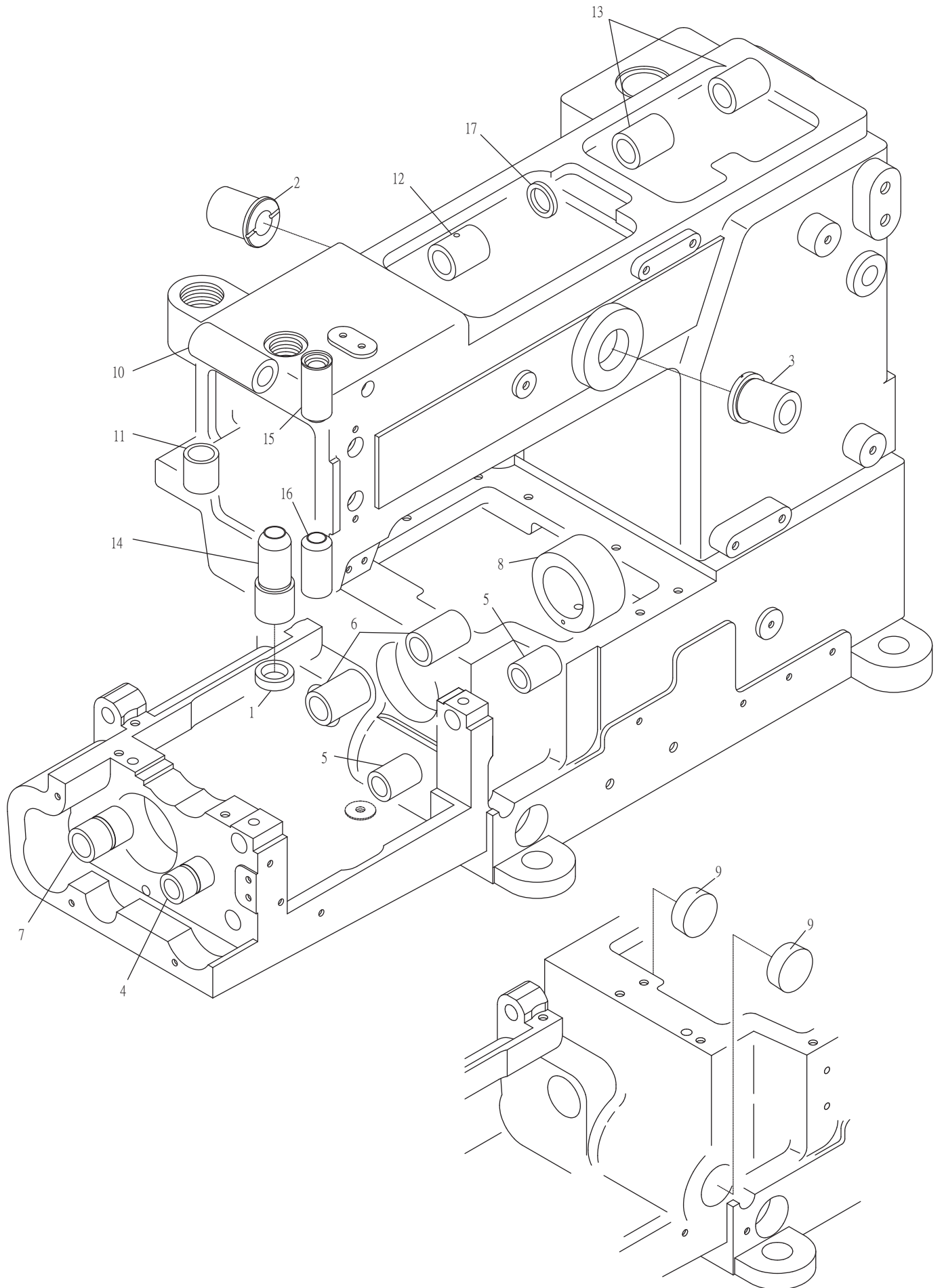
4. MT4006-MT4012 張力調整零件 Thread Tension Mechanism For MT4006-MT4012



4. MT4006-MT4012 張力調整零件 Thread Tension Mechanism For MT4006-MT4012

序號	物料編號	名稱	單位用量
Ref. No.	Parts Number	Description	Amt. Req.
1	2320000401	導線 Thread Guide -----	1
2	2320000402	導線 Thread Guide -----	1
3	2310000403	導線 Thread Guide -----	1
4	2310000404	導線 Thread Guide -----	1
5	2310000405	導線 Thread Guide -----	1
6	2310330406	導線 Thread Guide -----	1
7	8MB04280807K	螺絲 Screw (CT0215 M4-0.7*8) -----	1
8	-----	-----	-
9	2310000417	導線 Thread Guide -----	1
10	8MB04280807K	螺絲 Screw (CT0215 M4-0.7*8) -----	1
11	8MQ04280808A	螺絲 Screw (UTB0109 M4-0.7*8) -----	4
12	2100000223	墊圈 Washer (CT0232)-----	3
13	8MM04281007A	螺絲 Screw (FT0203 M4-0.7*8) -----	3

5. MT4000軸襯與油封 Bushing And Oil Seal For MT4000



5. MT4000軸襯與油封 Bushing And Oil Seal For MT4000

序號	物料編號	名稱	單位用量
Ref. No.	Parts Number	Description	Amt.Req.
1	2200000404	油封 Oil Seal (CT0404)-----	1
2	2310000518	軸襯 Bushing -----	1
3	2310000519	軸襯 Bushing -----	1
4	2310000504	軸襯 Bushing -----	1
5	2310000505	軸襯 Bushing -----	2
6	2310000506	軸襯 Bushing -----	2
7	2310000507	軸襯 Bushing -----	1
8	2310000508	軸襯 Bushing -----	1
9	23100002171	孔塞 Plug -----	2
10	2310000510	軸襯 Bushing -----	1
11	2310000511	軸襯 Bushing -----	1
12	2310000512	軸襯 Bushing -----	1
13	2310000513	軸襯 Bushing -----	2
14	2310000514	軸襯 Bushing -----	1
15	2310000515	軸襯 Bushing -----	1
16	2310000516	軸襯 Bushing -----	1
17	2310000517	油封 Oil Seal -----	1