

NT67-01M 系列

壓腳組件(零件)一覽表

NT67-01M5(單切)
NT67-01M6(單切)

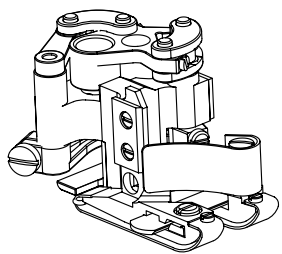


表4-2

機型	壓腳組件編號
NT67-01M5	5240PF02
NT67-01M6	5240PF04

表4-3

機型	零件編號
NT67-01M5	5240PF02011
NT67-01M6	5240PF0401

表4-4

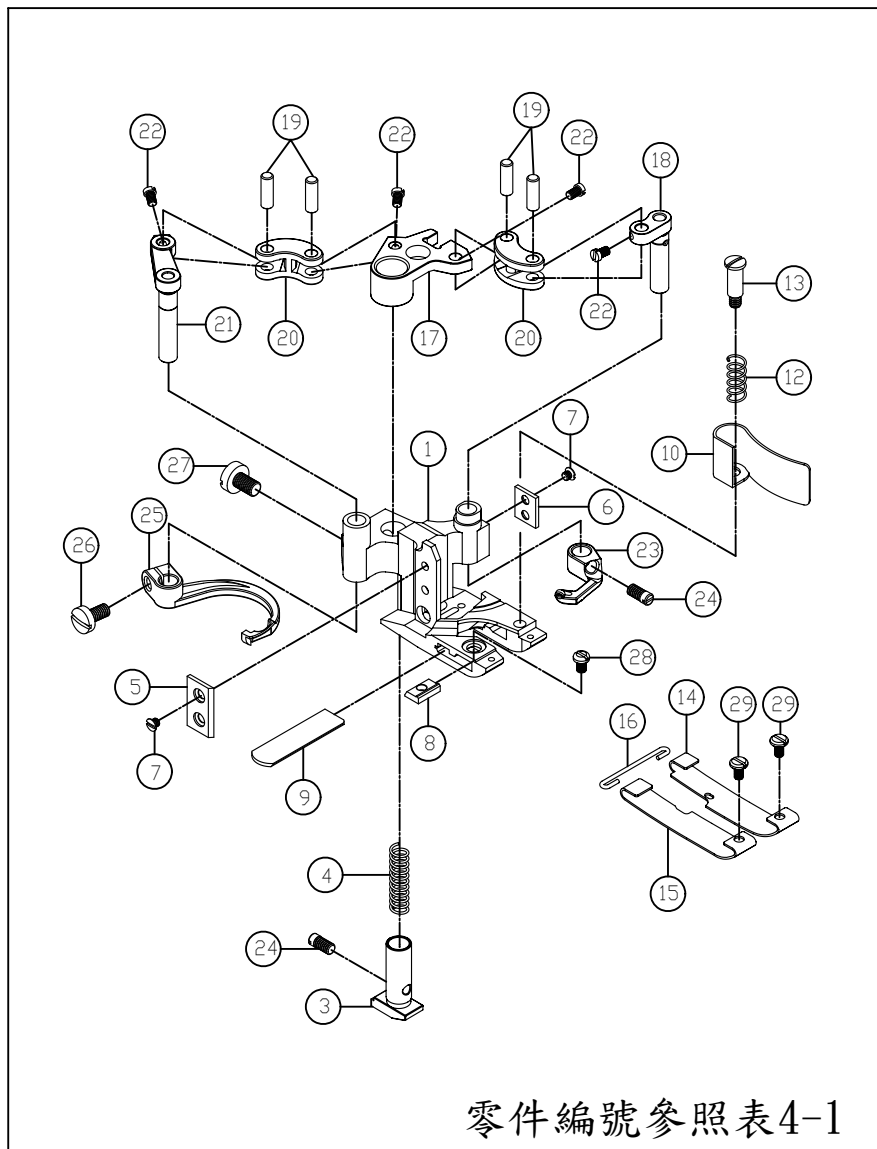
機型	零件編號
NT67-01M5	5240PF0214
NT67-01M6	5240PF0224

表4-5

機型	零件編號
NT67-01M5	5240PF0118
NT67-01M6	5240PF01182

表4-6

機型	零件編號
NT67-01M5	5240PF01211
NT67-01M6	5240PF01212



零件編號參照表4-1

表4-1

序號	零件編號	名稱	數量
1	參照表 4-3	壓腳底	1
3	5240PF0203	後壓腳	1
4	5240PF0204	壓縮彈簧	1
5	5240PF0105	壓腳定向墊片(左)	1
6	5240PF0106	壓腳定向墊片(右)	1
7	8SF24560402C	螺絲	4
8	5240PF02081	楔片	1
9	5240PF0109	固定刀片	1
10	5240PF0110A	導布屑	1
12	5240PF0112	壓縮彈簧	1
13	8SB32400604G	螺絲	1
14	參照表 4-4	簧片輔助壓腳底(右)	1
15	5240PF0215	簧片輔助壓腳底(左)	1
16	5240PF0116	簧片鎖鈎	1
17	5240PF0117	驅動叉	1
18	參照表 4-5	傳動連桿	1
19	5240PF0119	連桿梢	4
20	5240PF01201	連桿	2
21	參照表 4-6	傳動連桿	1
22	8SB24560404B	螺絲	4
23	5240SL001	上飾縫結勾	1
24	8SB32440503A	螺絲	2
25	5240SL002	上飾縫結線勾	1
26	8SC36400707A	螺絲	1
27	8SC44400708A	螺絲	1
28	8SC32440406B	螺絲	1
29	8SB24560203A	螺絲	2