

NT67-03BH系列

壓腳組件(零件)一覽表

NT67-03BH5(雙切)

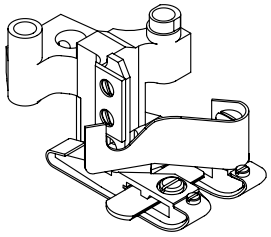
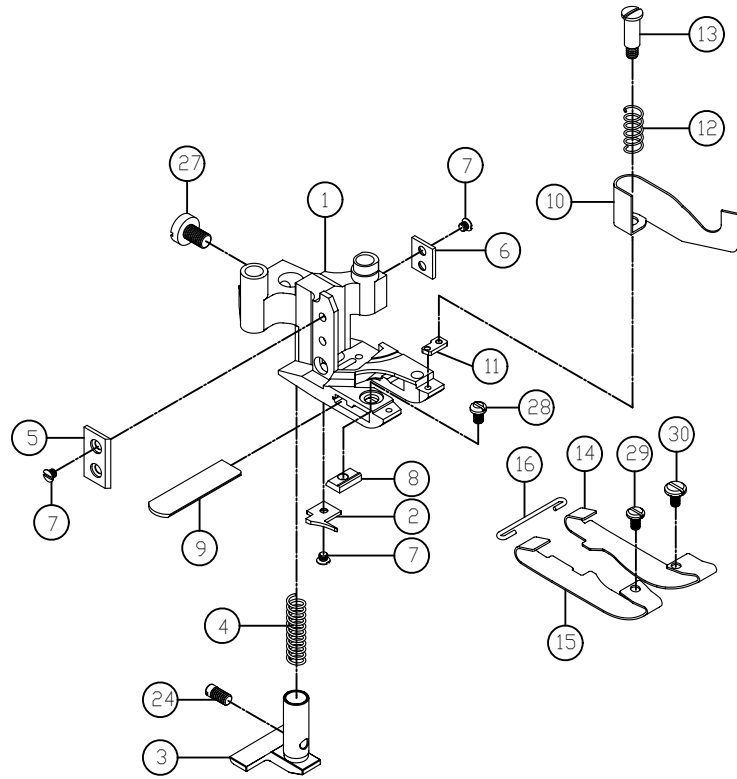


表7-2

機型	壓腳組件編號
NT67-03BH5	5240PF12



零件編號參照表7-1

表7-1

序號	零件編號	名稱	數量
1	5240PF1201	壓腳底	1
2	5240PF1202	壓腳底導模	1
3	5240PF0103	後壓腳	1
4	5240PF0304	壓縮彈簧	1
5	5240PF0105	壓腳定向墊片(左)	1
6	5240PF0106	壓腳定向墊片(右)	1
7	8SF24560402C	螺絲	5
8	5240PF01081	楔片	1
9	5240PF0709	固定刀片	1
10	5240PF1210	導布屑	1
11	5240PF0111	承座	1
12	5240PF0112	壓縮彈簧	1
13	8SB32400604G	螺絲	1
14	5240PF0714	簧片輔助壓腳底(右)	1
15	5240PF1215	簧片輔助壓腳底(左)	1
16	5240PF0116	簧片鎖鈎	1
24	8SB32440503A	螺絲	1
27	8SC444400708A	螺絲	1
28	8SC32440406B	螺絲	1
29	8SB24560203A	螺絲	1
30	8SB24560405A	螺絲	1